



EPP SOLAR MONTAGESYSTEM

BENUTZERHANDBUCH

Über uns

EPP solar ist ein E-Commerce-Marktplatz, auf dem Sie Ihre Solarprodukte zum besten Preis kaufen können. Wechseln Sie zu Solarprodukten und EPP-Solar-Selbstverbraucher.

Unterschiedliche Kunden, ob B2B (Shop to Shop) oder B2C (Shop to Customer) Kunde, sie alle können die Marke EPP solar für ihre persönlichen und geschäftlichen Bedürfnisse wählen. Unser umfangreiches Sortiment bietet für jeden Standort eine individuelle Lösung, mit der Sie nicht nur sorgenfrei, sondern in manchen Fällen völlig autark starten können. Ob zu Hause auf dem eigenen Dach, auf dem Wohnmobil, Boot oder beim Camping, auf unsere hochwertigen Produkte können Sie sich immer verlassen.

Jetzt sind wir darauf fokussiert, Montagesysteme zu schaffen, die es in sich haben:

Einfacher Einbau Die Vormontage vor der Auslieferung bedeutet, dass die harte Arbeit bereits erledigt ist, was Ihnen Zeit bei der Installation spart.

Hohe Qualität EPP-Solarmontagesysteme werden alle streng geprüft.

Robust Unser Expertenteam konzentriert sich auf die Herstellung robuster Produkte mit 6005-T5-Legierung und SUS304-Komponenten.

Garantie Mit unserer 10-Jahres-Garantie sind unsere eloxierten Systeme korrosions- und rostbeständig.

Support Wir stellen Ihnen unser technisches Fachwissen zur Verfügung, das sich auf über 20 Jahre Erfahrung in der Entwicklung von Befestigungssystemen erstreckt.

Sicherheitshinweise

- Bitte lesen Sie diese Anleitung vor der Installation Ihres EPPSolarystems sorgfältig durch. Für Schäden, die durch unsachgemäße Handhabung entstehen, können wir keine Haftung oder Garantie übernehmen. Bewahren Sie diese Montageanleitung zum späteren Nachschlagen auf.
- Der sichere und störungsfreie Betrieb des Gerätes setzt einen sachgemäßen Transport, Lagerung, Aufstellung, Montage und ordnungsgemäßen Betrieb voraus. Überprüfen Sie vor der Installation alle Komponenten auf eventuelle Transport- oder Handhabungsschäden. Bei äußerlichen Beschädigungen schließen Sie das Don't register und melden Sie sich bei uns.
- Dieses Gerät ist nicht dafür bestimmt, durch Personen (einschließlich Kinder) mit eingeschränkten physischen, sensorischen oder geistigen Fähigkeiten oder mangels Erfahrung und/oder mangels Wissen benutzt zu werden, es sei

denn, sie werden durch eine für ihre Sicherheit zuständige Person beaufsichtigt oder erhalten von ihr Anweisungen, wie das Gerät zu benutzen ist. Kindern ist es nicht gestattet, mit dem Gerät zu spielen.

● Die Bauteile sind unter Berücksichtigung hoher Qualitäts- und Sicherheitsanforderungen hergestellt worden. Von der Gewährleistung und Haftung ausgeschlossen sind jedoch Personen- und Sachschäden, die beispielsweise auf eine oder mehrere der folgenden Ursachen zurückzuführen sind:

- Nichtbeachtung der vorliegenden Montage- und Installationsanleitung.

- Unsachgemäße Installation, Inbetriebnahme, Wartung und Bedienung.

- Unsachgemäß durchgeführte Reparaturen und Transporte.

- Eigenmächtige bauliche Veränderungen am Systembaukasten.

- Schäden, die durch Weiterverwendung des Systemkits trotz eines offensichtlichen Mangels entstanden sind.

- Keine Verwendung von Originalersatzteilen und Originalzubehör.

- Unsachgemäße Verwendung des Systemkits.

- Aufstellung des Systems im öffentlichen Raum

- Force Majeure.

- Reparaturen und Wartungen dürfen nur von qualifiziertem Fachpersonal durchgeführt werden. Tun Sie dies nicht selbst und öffnen Sie die elektronischen Geräte nicht. Unbefugtes Entfernen der erforderlichen Schutzeinrichtungen, unsachgemäße Verwendung, fehlerhafte Installation und Bedienung können zu schwerwiegenden Sicherheitsproblemen, Gesundheitsgefährdungen oder Geräteschäden führen.
- Vergewissern Sie sich, dass die vorhandene Elektroinstallation für den sicheren Betrieb Ihrer Solaranlage geeignet ist. Es liegt in der Verantwortung des Installateurs, externe Schalter und Überstromschutzeinrichtungen zu installieren, falls erforderlich.
Beachten Sie die Hinweise zur Ermittlung der Leitungsreserve im Anhang zu dieser Montageanleitung.
- Achten Sie darauf, dass keine Personenschäden durch herabfallende Teile der Anlage entstehen (z.B. versehentliche Beschädigung des Anbaus). Wird die Anlage auf einem Dach installiert, muss deren Statik durch den Kunden geprüft werden.
- Tragen Sie beim Aufstellen Arbeitshandschuhe.
- Installieren Sie den Wechselrichter nicht in der Nähe von entflammaren, explosiven, korrosiven, ätzenden oder feuchten Quellen. Stellen Sie sicher, dass Wechselrichter und Stecker nicht dauerhaft direktem Sonnenlicht ausgesetzt sind oder mit Feuchtigkeit durch Schnee oder Regen in Berührung kommen.

- Vermeiden Sie es, den Wechselrichter unter Last zu berühren, da die Oberfläche heiß ist und Verbrennungen verursacht werden können.
- Die Kabel dürfen nicht unter hoher Zugbelastung stehen oder dauerhaft Flüssigkeiten ausgesetzt sein. Vorhandene Abdeckkappen müssen nicht auf den verwendeten Steckverbindungen montiert werden, um sie vor Umwelteinflüssen zu schützen.
- Freiliegende Kabel können eine Stolperfalle darstellen. Befestigen Sie alle Kabel am Gerät, um die Stolpergefahr zu minimieren.
- Bitte verwenden Sie keine Mehrfachstecker für den Anschluss. Der Wechselrichter muss direkt in die vorgesehene Steckdose eingesteckt werden. Jede Installation einer WielandSteckdose muss von einem zertifizierten Elektriker durchgeführt werden.
- Die Kabel dürfen nur abgezogen werden, wenn keine Spannung mehr am System anliegt. Ziehen Sie immer zuerst das Netzkabel ab.
- Ziehen Sie bei Auffälligkeiten oder Unregelmäßigkeiten den Netzstecker und benutzen Sie das Gerät nicht mehr. Führen Sie jedoch mindestens einmal im Jahr eine Sichtprüfung durch und kontrollieren Sie die Solaranlage auf Mängel.
- Nach dem Ende der Modul-Lebensdauer können die

Solarmodule kostenlos beim nächsten Recycling-Center abgegeben werden, damit sie wiederverwertet werden können.

- Wenden Sie sich an Ihren Netzbetreiber, wenn Sie Ihre Solaranlage vor dem Anschluss Ihres Wechselrichters unter Einhaltung aller bestehenden Richtlinien anmelden.

Vor der Installation

- Überprüfung des Elektrizitätszählers.
- Überprüfen Sie ggf. Ihre bestehende Elektroinstallation (E-Check).
- Ggf. Anschluss der Wieland-Buchse.

Installation

- Module und Wechselrichter installieren.
- Module an den Wechselrichter anschließen.
- Den Wechselrichter an das Hausnetz anschließen.

Nach der Installation

- Registrieren Sie das System im Marktstammdatenregister.
- Melden Sie das System beim zuständigen Netzbetreiber an.

EPP Solar System hat verschiedene Arten von Montagesystemen, die unten aufgeführt sind:

Ziegeldach Hochkant / Quer

KOMPONENTEN *

Dachhaken.



* Flachkopfschrauben.



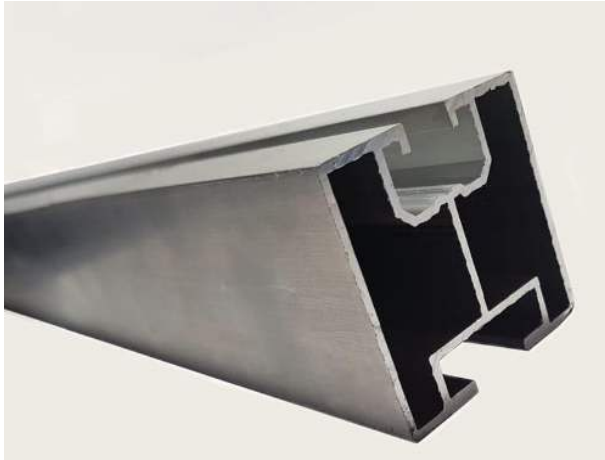
* Hammerkopfschrauben M10x25.



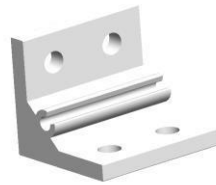
* Sicherungsmutter M10.



- * 1.10 Aluminiumprofil 40×40 leicht.



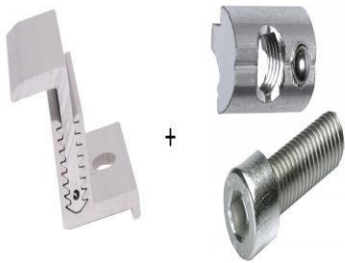
- * Profilverbinder Aluminium 4-Loch Ecke.



- * Mittlere Klemmen 35mm.



* Endklemmen 35mm.



INSTALLATION

Diese Art von Montagesystem ist für Ziegeldächer mit aufrechtem Dach geeignet.

Montageprozess

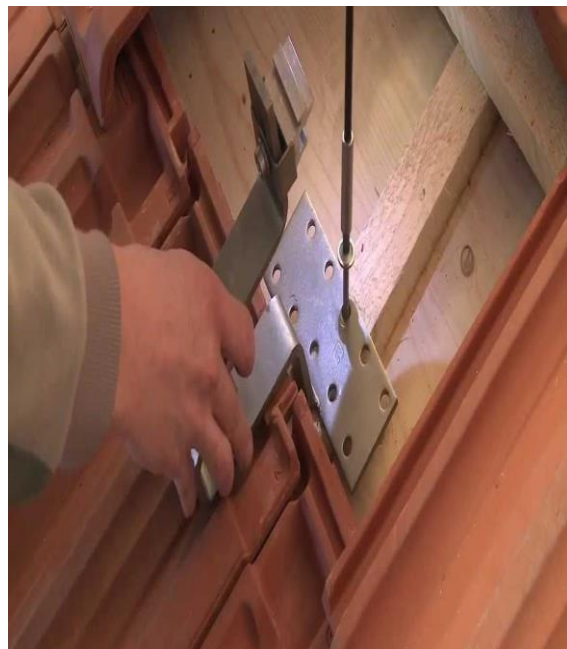
- Bevor mit dem Zusammenbau der gesamten Anlage begonnen wird, empfiehlt es sich, einen einzelnen Bausatz zu montieren, um Positionsmarkierungen für die verschiedenen Bauteile vorzunehmen. Bevor mit dem Zusammenbau der Struktur begonnen wird, ist zu prüfen, ob alle erforderlichen Bauteile und Werkzeuge bereitstehen.
- Im Folgenden werden alle erforderlichen Schritte für den Zusammenbau der Bestandteile des Bausatzes nach der Installation der Dachverankerungen beschrieben:

Installation auf den Strukturen für das Ziegeldach:

- Wir erhalten immer wieder Anfragen von Villenbesitzern und Gemeinden, die eine Solaranlage auf ihren Villen mit Ziegeldach installieren möchten. Es gibt viele Methoden, mit denen die Ziegel auf dem Dach montiert werden können. Einige der üblichen Methoden sind - Holzsparren, wie unten gezeigt:



- Für die Montage der Paneele werden die Ziegel abgenommen, Halterungen an den Sparren oder das RCCDach geschraubt und die Ziegel dann wieder an der alten Stelle angebracht.



- Die Geländersysteme werden auf den Stahlträgern montiert, so dass zwischen dem Dach und den Paneelen ein freier Raum bleibt. Dadurch kann die Luft zwischen den Solarmodulen und den Dachziegeln zirkulieren und die Solarmodule in den heißen Sommermonaten kühlen. Bei einem RCC-Dach beträgt die Bohrtiefe 50 mm.



Dachziegelkonsolen müssen mit Schrauben an einem Dachstuhl befestigt werden. Die Unterseite des Ziegels wird abgeschliffen, damit der Ziegel nach dem Schließen flach aufliegt.

Dachziegelhalter installiert. Der Ziegel liegt nach dem

Abschleifen der Unterseite schön flach. Die Witterungsbeständigkeit Ihres Daches wird dadurch nicht beeinträchtigt.



EF.Solar



- Das Montagesystem für Solarmodule verwendet die Schienen und Halterungen, um das Solarsystem mit dem Dachrahmen zu verbinden. Das Gewicht des Rahmens und der Paneele wird auf die überdachte Fläche verteilt. Die

Solarmodule sind stark, aber relativ leicht. Insgesamt wiegen Paneele, Halterungen und Rahmen etwa 13 kg pro Quadratmeter Dachfläche.



Die Montageschienen werden mit Hilfe von Befestigungsmitteln mit den Halterungen verbunden.



Die Platten werden dann auf die Schienen gelegt und mit Klammern befestigt. Jedes Paneel wird mit seinem Nachbarn verbunden und die Verkabelung wird an den Schienen befestigt und mit Kabelbindern gesichert.

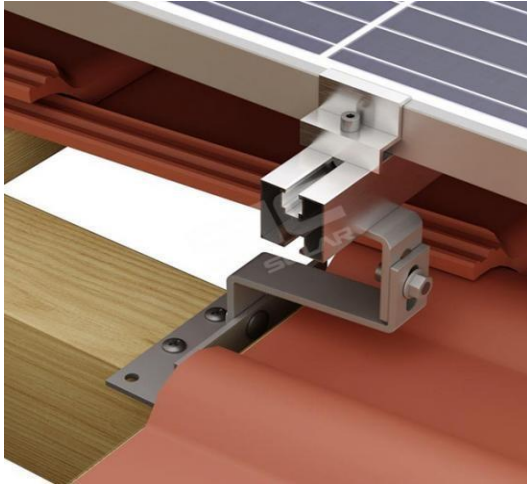


Bei Ziegeldächern müssen wir die Halterungen möglicherweise anpassen, da die Abmessungen der Ziegel bei verschiedenen Dächern unterschiedlich sind. Es gibt fertige Lösungen auf dem Markt, und unser erster Ansatz wäre, solche leicht verfügbaren Lösungen zu verwenden, um den Installationsprozess zu beschleunigen.

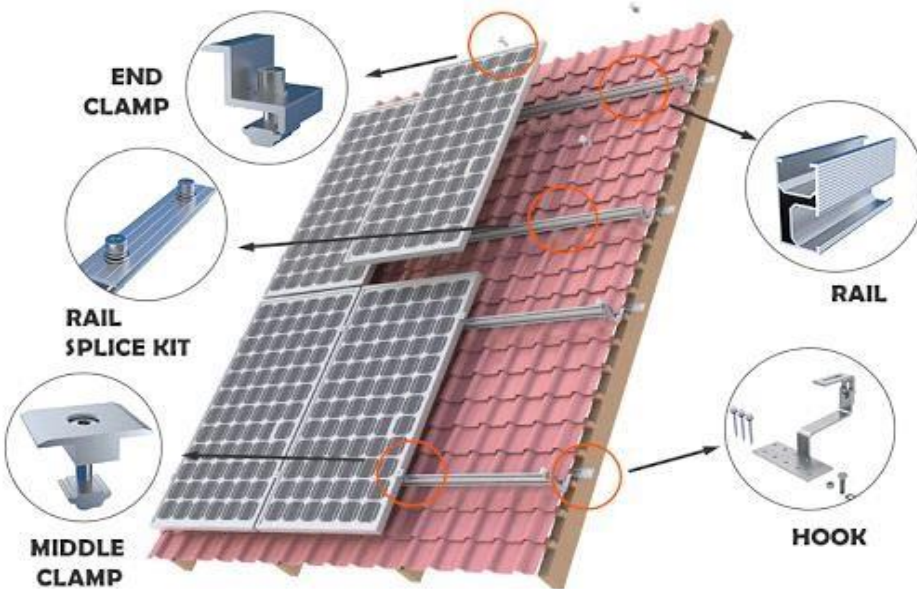
Befestigen Sie nun die mittleren Klemmen entsprechend der Plattenabmessungen mit dem richtigen Abstand auf den Schienen mit einem geeigneten Werkzeug wie einem Inbusschlüssel.



Der nächste Schritt ist die Befestigung des ersten Moduls mit Endklemmen.



Befestigen Sie das nächste Modul mit der mittleren Klemme und das letzte Modul mit der Klemme.



Sie können die vorherigen Anweisungen für die nächsten Module befolgen und den Installationsvorgang abschließen.

Zentrallager Deutschland

EPP Energy Peak Power GmbH |

Rödinghauser Strasse 124 |

32257 Bünde |

E-Mail: contact@epp.solar | Telefon: +49 (0)40 3346708 90 | Website: www.epp.solar

Sales office

EPP Energy Peak Power GmbH |

Neuer Wall 50 |

20354 Hamburg |